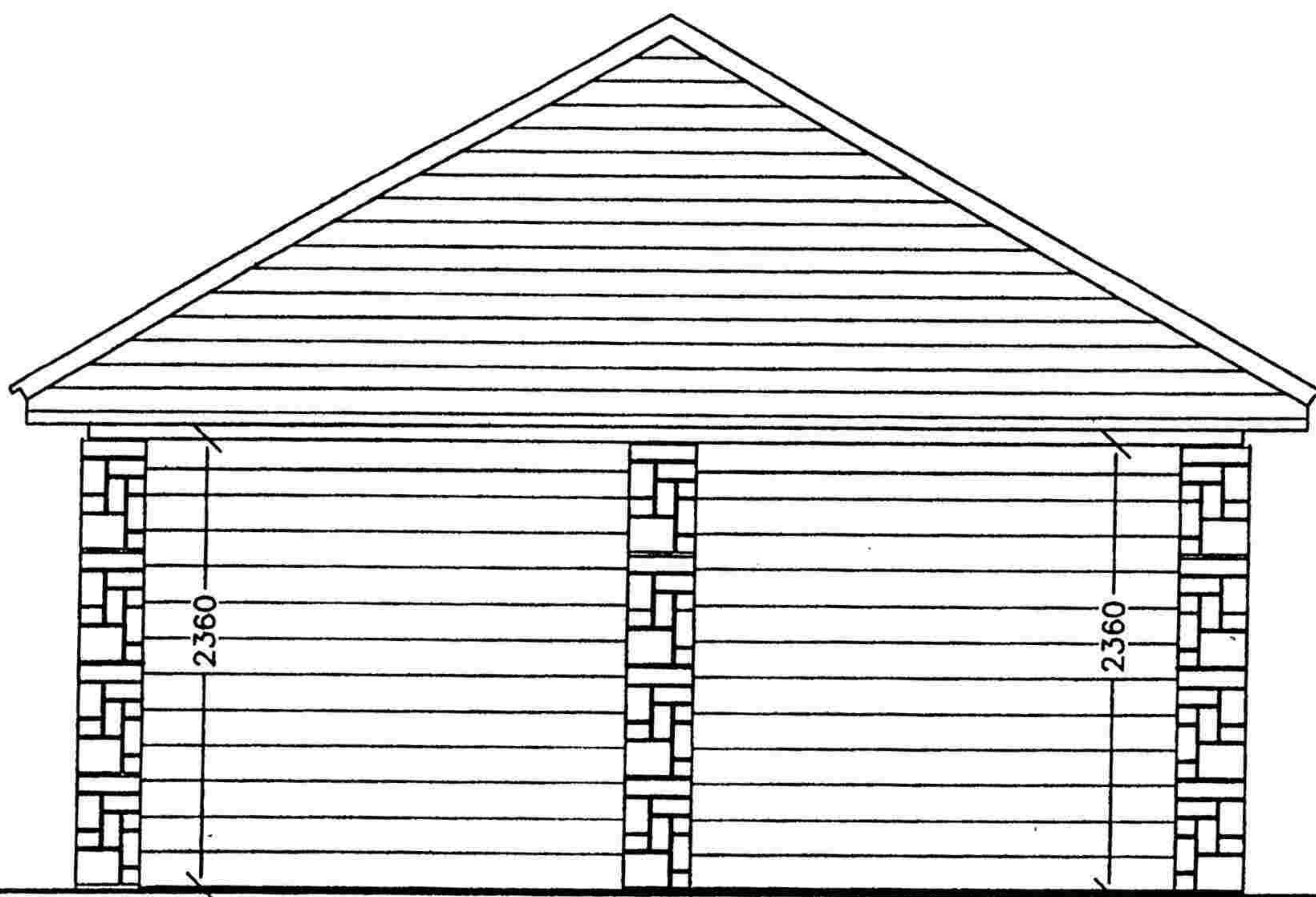


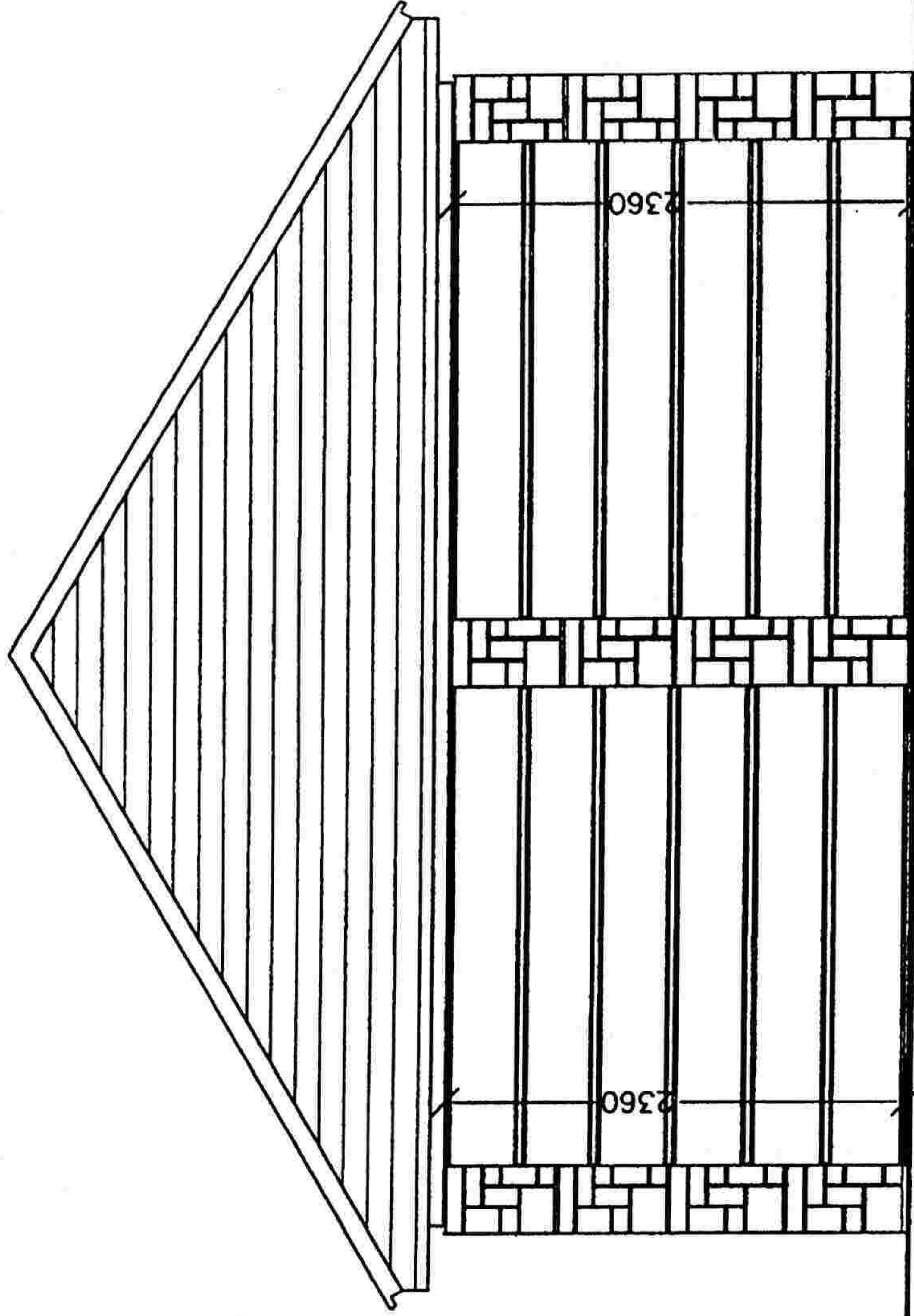
POHLED Z BOČNÍ STRANY



POHLED ČELNÍ

TYPOVÝ PROJEKT

výrobce KÁMEN – KWR Kovář s.r.o. 756 22 Hošťálková 621 IČO: 27781747		tel., fax.: 571 442 061 e-mail: info@kwr.cz http://www.kwr.cz	
MONTOVANÁ DVOJGARÁŽ střeška sedlová		formát:	A4
		datum:	srpen 2008
pohledy		č.zak.:	
		měř.: 1:50	č.výkr.: 4



POHLED ZE ZADNI STRANY

TYPOVÝ PROJEKT

výrobce KÁMEN - KWR Kovář s.r.o.
756 22 Hošťálkov 621
IČO: 27781747

tel., fax.: 571 442 061
e-mail: info@kwr.cz
http://www.kwr.cz

MONTOVANÁ DVOJGARÁŽ
střecha sedlová

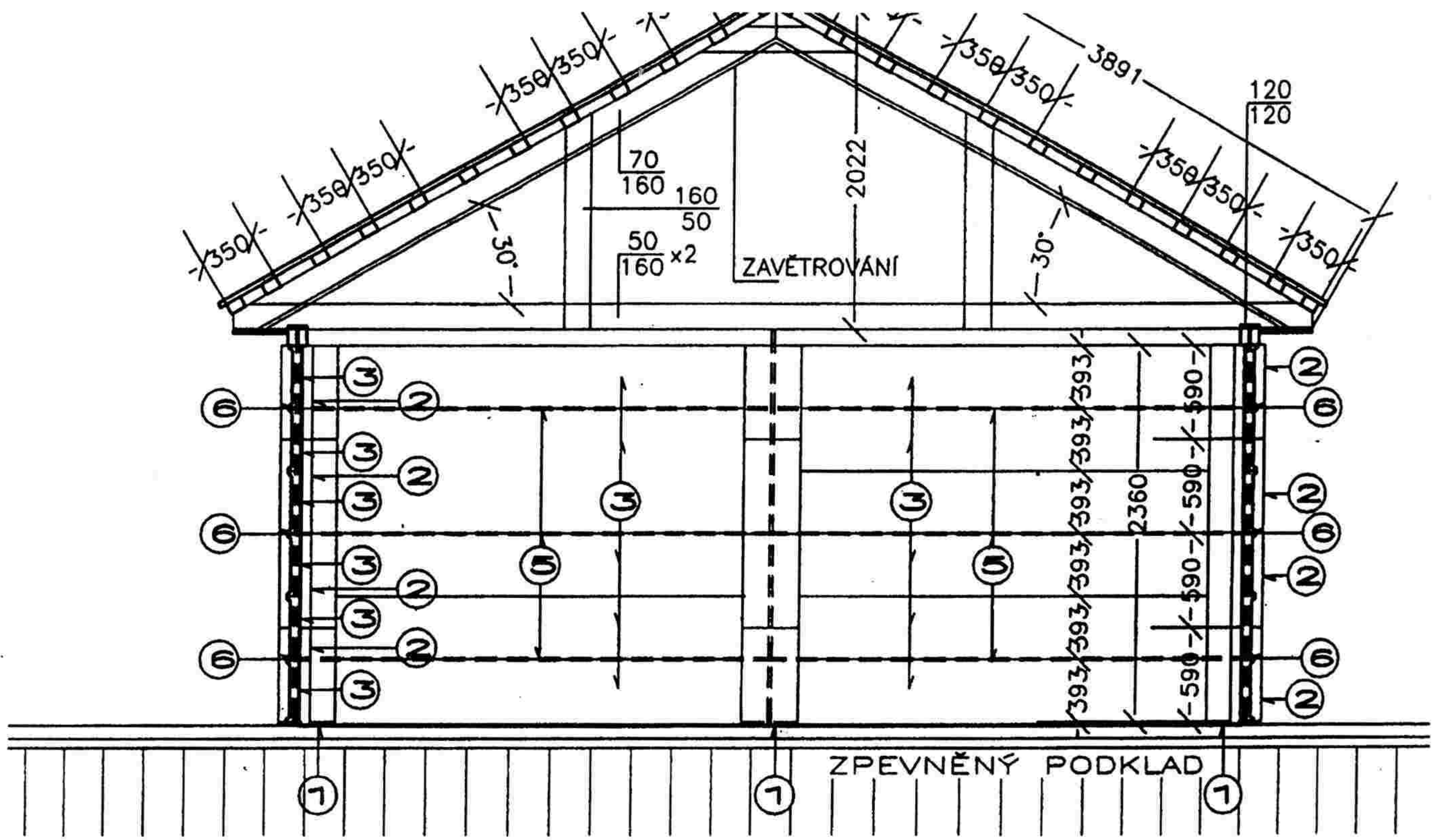
formát: A4

datum: srpen 2008

č.zak.:

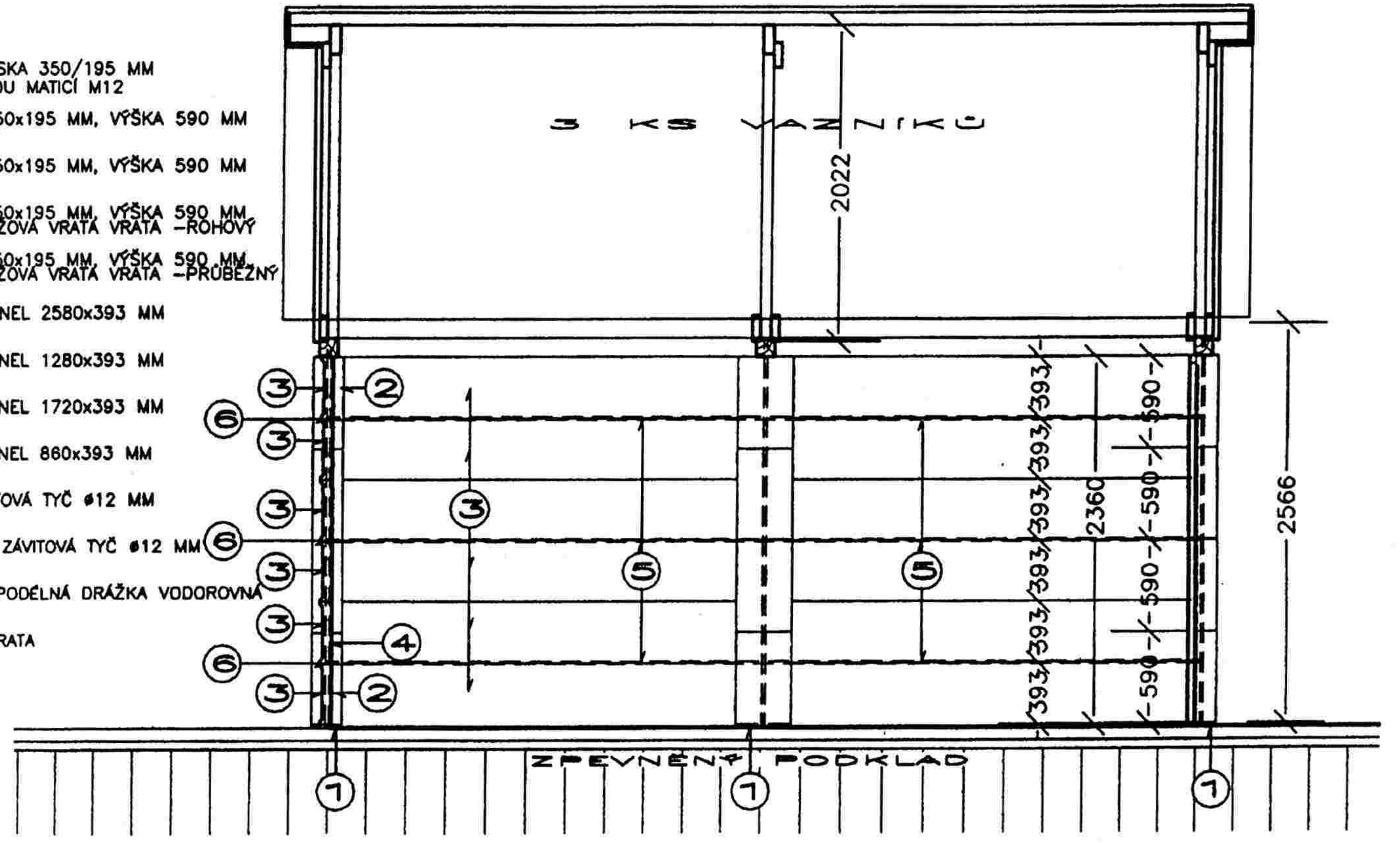
měř.: 1:50
č.výkr.: 5

pohled



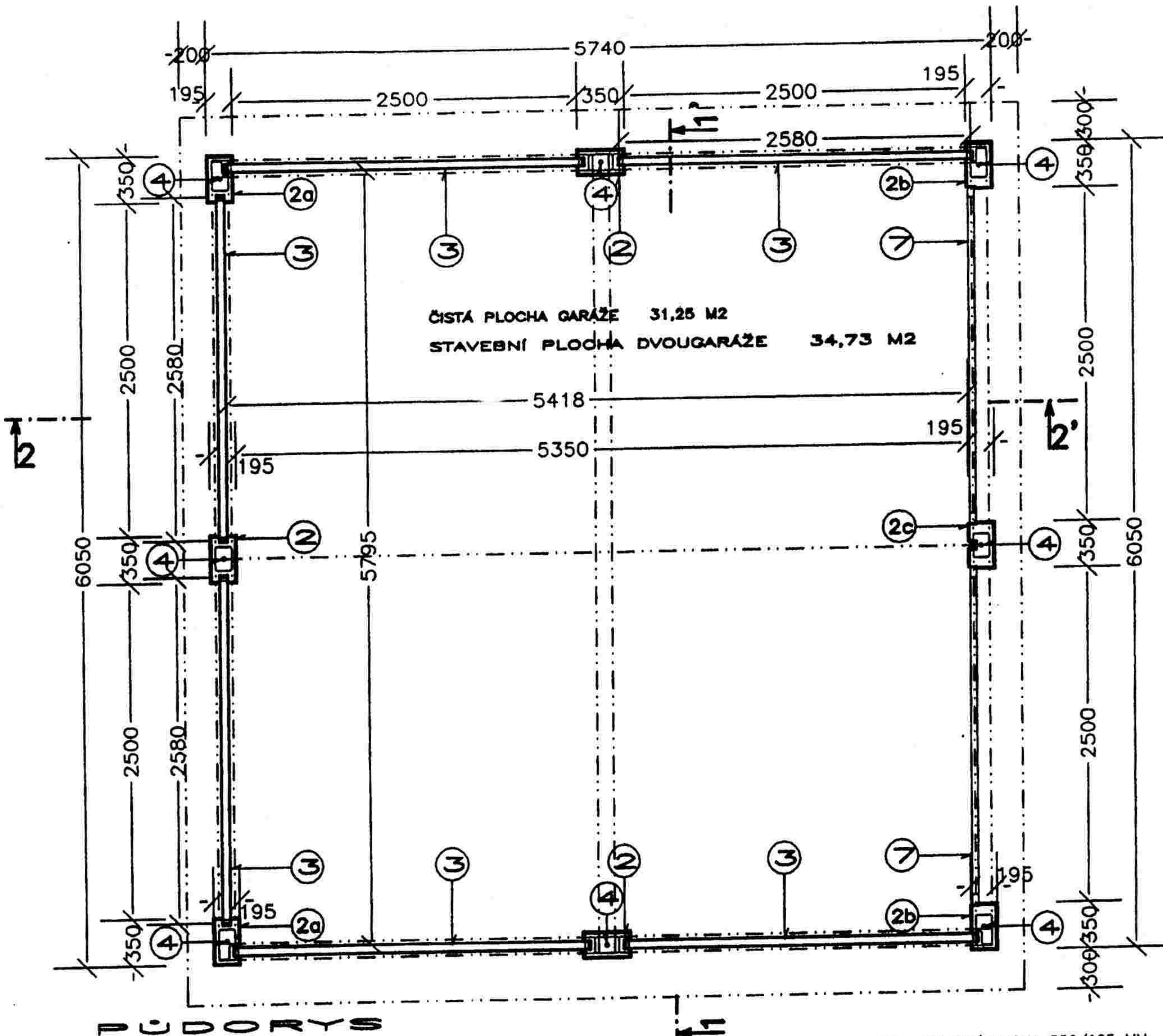
PRŮČNÝ REZ : 1-1'

- 1) KOTEVNÍ DESKA 350/195 MM S NAVAŘENOU MATICÍ M12
- 2) SLOUPEK 350x195 MM, VÝŠKA 590 MM - PRUBEŽNÝ
- 3) SLOUPEK 350x195 MM, VÝŠKA 590 MM - ROHOVÝ
- 4) SLOUPEK 350x195 MM, VÝŠKA 590 MM - PRO GARÁŽOVÁ VRATA - ROHOVÝ
- 5) SLOUPEK 350x195 MM, VÝŠKA 590 MM - PRO GARÁŽOVÁ VRATA - PRUBEŽNÝ
- 6) STĚNOVÝ PANEĽ 2580x393 MM
- 7) STĚNOVÝ PANEĽ 1280x393 MM
- 8) STĚNOVÝ PANEĽ 1720x393 MM
- 9) STĚNOVÝ PANEĽ 860x393 MM
- 10) SVISLÁ ZÁVITOVÁ TYČ Ø12 MM
- 11) VODOROVNÁ ZÁVITOVÁ TYČ Ø12 MM
- 12) PŮLKULATÁ PODÉLNÁ DRÁŽKA VODOROVNÁ
- 13) GARÁŽOVÁ VRATA



PODÉLNÝ REZ : 2-2' TYPOVÝ PROJEKT

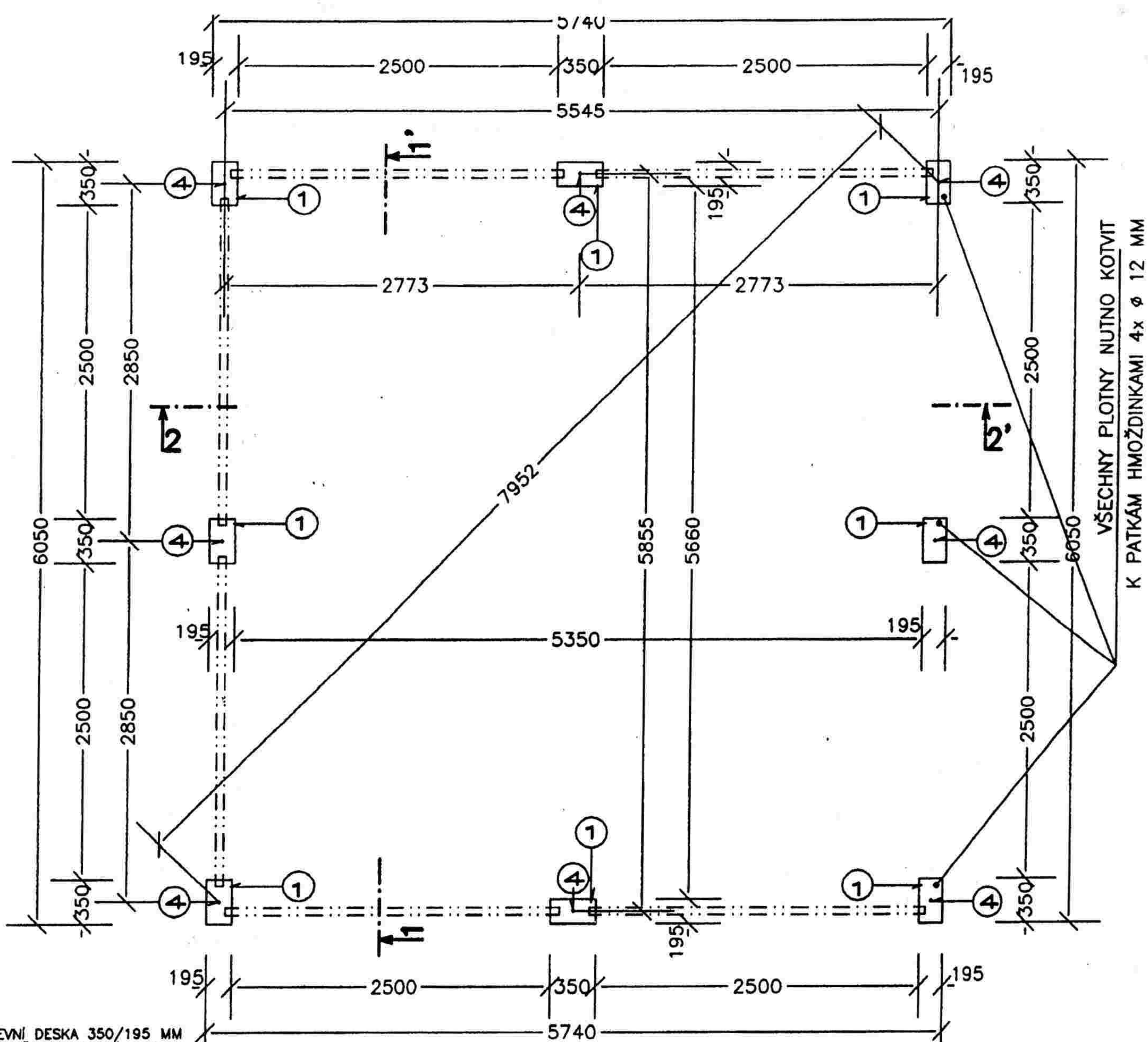
výrobce	KÁMEN - KwR Kovář s.r.o. 756 22 Hošťálková 621 IČO: 27781747	tel., fax.: 571 442 061 e-mail: info@kwr.cz http://www.kwr.cz
MONTOVANÁ DVOJGARÁŽ střecha sedlová		formát: A4
		datum: srpen 2008
řezy		č.zak.:
		měř.: 1:50 č.výkr.: 3



- ① KOTEVNÍ DESKA 350/195 MM S NAVÁŘENOU MATICÍ M12
- ② SLOUPEK 350x195 MM, VÝŠKA 590 MM -PRUBEŽNÝ
- ②a SLOUPEK 350x195 MM, VÝŠKA 590 MM -ROHOVÝ
- ②b SLOUPEK 350x195 MM, VÝŠKA 590 MM -PRO GARÁŽOVÁ VRATA VRATA -ROHOVÝ
- ②c SLOUPEK 350x195 MM, VÝŠKA 590 MM -PRO GARÁŽOVÁ VRATA VRATA -PRUBEŽNÝ
- ③ STĚNOVÝ PANEL 2580x393 MM
- ③a STĚNOVÝ PANEL 1280x393 MM
- ③b STĚNOVÝ PANEL 1720x393 MM
- ③c STĚNOVÝ PANEL 860x393 MM
- ④ SVISLÁ ZÁVITOVÁ TYČ Ø12 MM
- ⑤ VODOROVNÁ ZÁVITOVÁ TYČ Ø12 MM
- ⑥ PŮLKULATÁ PODÉLNÁ DŘÁŽKA VODOROVNÁ
- ⑦ GARÁŽOVÁ VRATA

TYPOVÝ PROJEKT

výrobce	KÁMEN - KWR Kovár s.r.o. 756 22 Hošťálková 621 IČO: 27781747	tel., fax.: 571 442 061 e-mail: info@kwr.cz http://www.kwr.cz
MONTOVANÁ DVOJGARÁŽ střecha sedlová		formát: A4
		datum: srpen 2008
půdorys		č.zak.: měř.: 1:50 č.výkr.: 2



VŠECHNY PLOTNY NUTNO KOTVIT
K PATKAM HMOŽDINKAMI 4x Ø 12 MM

**PŮDORYSNÉ SCHEMA
OSAZENÍ KOTEVNÍCH PLOTEN**

- ① KOTEVNÍ DESKA 350/195 MM
S NAVÁŘENOU MATICÍ M12
- ② SLOUPEK 350x195 MM, VÝŠKA 590 MM
-PRŮBEŽNÝ
- ②a SLOUPEK 350x195 MM, VÝŠKA 590 MM
-ROHOVÝ
- ②b SLOUPEK 350x195 MM, VÝŠKA 590 MM
-PRO GARÁŽOVÁ VRATA VRATA -ROHOVÝ
- ②c SLOUPEK 350x195 MM, VÝŠKA 590 MM
-PRO GARÁŽOVÁ VRATA VRATA -PRŮBEŽNÝ
- ③ STĚNOVÝ PANEL 2580x393 MM
- ③a STĚNOVÝ PANEL 1280x393 MM
- ③b STĚNOVÝ PANEL 1720x393 MM
- ③c STĚNOVÝ PANEL 860x393 MM
- ④ SVISLÁ ZÁVITOVÁ TYČ Ø12 MM
- ⑤ VODOROVNÁ ZÁVITOVÁ TYČ Ø12 MM
- ⑥ PŮLKULATÁ PODÉLNÁ DRÁŽKA VODOROVNÁ
- ⑦ GARÁŽOVÁ VRATA

TYPOVÝ PROJEKT

výrobce KÁMEN - KwR Kovář s.r.o. 756 22 Hošťálková 621 IČO: 27781747	tel., fax.: 571 442 061 e-mail: info@kwr.cz http://www.kwr.cz
<h2 style="margin: 0;">MONTOVANÁ DVOJGARÁŽ</h2> <p style="margin: 0;">střecha pultová a sedlová</p>	formát: A4
	datum: srpen 2008
schema osazení podkl. ploten	č.zak.:
mšř.: 1:50	č.výkr.: 1